

Anneau d'ancrage double Réf. KAD destiné aux PAH



Notice technique **CONSTRUCTION**

SOMMAIRE

Section I - CADRE D'APPLICATION	p 2
Domaine d'application	
Objet de la notice	
Section II - CONSTRUCTION	p 3
Assemblage de deux anneaux	
Mise en place des entretoises	
Mise en place des tirants	
Mise en place d'un tirant complété d'un jambage	
Exemples de montages	

Section I CADRE D'APPLICATION

La présente note concerne les références suivantes :

Réf. : **KADS, KADM, KADL, KADXL, KADXXL** – Spécificité : pour arbre à partir de 28 cm de diamètre

1 - Domaine d'application

L'anneau d'ancrage KAD double est un dispositif d'ancrage destiné à être utilisé dans la cadre des parcours acrobatiques en hauteur tels que définis par la norme NE 15567.

L'anneau d'ancrage KA (simple) est décrit dans ses applications et sa mise en œuvre dans la notice intitulée

« *Anneau d'ancrage - Réf. KA - destiné aux PAH* »

L'anneau d'ancrage KAD Double est prévu pour une utilisation spécifique dans le cas d'efforts plus élevés que ceux rencontrés habituellement dans un PAH, tels ceux engendrés par les lignes de vie et les agrès communs, une tyrolienne de grande longueur, des passerelles lourdes telles celles des *Canopy Tour*.

Cet assemblage est réservé aux efforts dont la composante horizontale est de l'ordre de 1500 daN.

Si l'effort possède une composante verticale supérieur à 600 daN, l'anneau devra être complété par des jambages. Les jambages sont décrits dans leurs applications et leur mise en œuvre dans la notice intitulée

« *Jambage pour anneau d'ancrage - Réf. KJA* »

Le choix du modèle selon le diamètre du tronc est explicité au § 7 de la dite-notice.

2 – Objet de la présente note

La présente notice ne traitera pas de la procédure de pose des anneaux.

Cette procédure est supposée connue et maîtrisée.

La pose des anneaux d'ancrage pour PAH est traitée dans la notice intitulée

« *Anneau d'ancrage - Réf. KA - destiné aux PAH* »

La présente notice ne traitera pas de la procédure de pose des jambages.

Cette procédure est supposée connue et maîtrisée.

La pose des jambages est traitée dans la notice intitulée

« *notice technique KJA jambage* »

La présente notice aborde uniquement

- L'assemblage de deux anneaux pour constituer un anneau double
- Le montage des tirants destinés aux haubans et autres câbles fixés à l'anneau.
- Le couplage d'un tirant et d'un jambage.

Section II CONSTRUCTION

3 - L'assemblage de 2 anneaux



Les composants

- 8 segments
- 4 étriers
- 4 boulons TRCC10x25 avec écrous
- 8 boulons 10x45 avec écrous et rondelles
- 4 écrous M27 bas
- 4 goujons KG27x250
- 4 inserts KI150

Deux anneaux sont assemblés l'un sur l'autre.

- l'anneau du dessus possède les étriers
- l'anneau du dessous présente seulement des 4 segments.

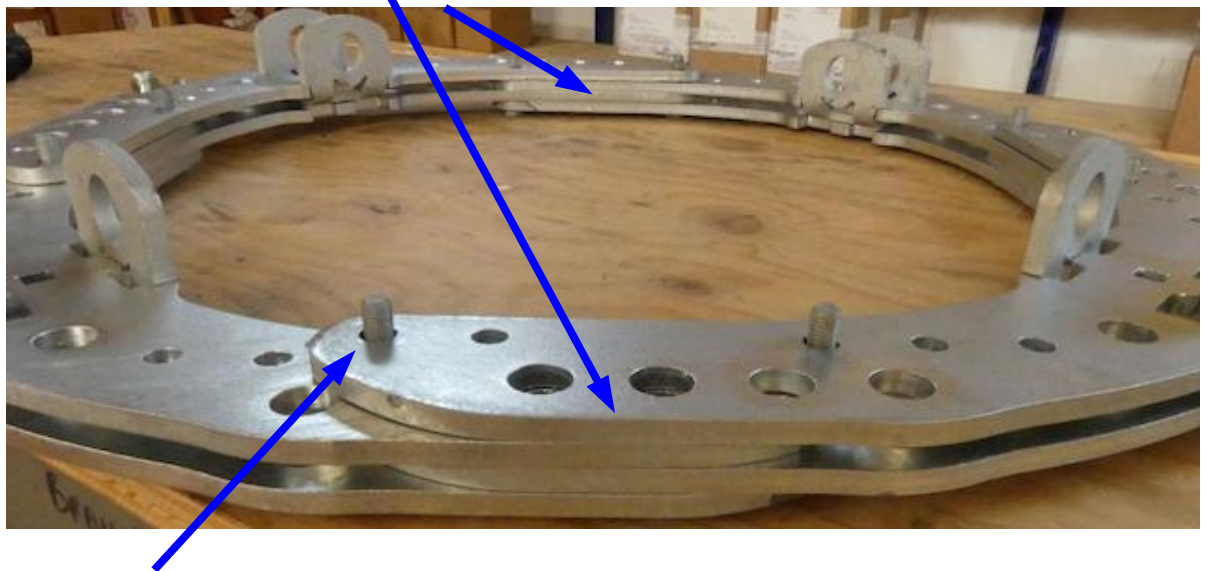
L'alternance « un segment dessus, un segment dessous » est respectée.

On obtient

- au niveau des étriers un espace entre les segments



- au niveau des recouvrements, 4 épaisseurs de métal.



Les vis d'assemblage ont 45 mm de long (contre 30 mm pour un anneau simple).

Les boulons TRCC des étriers ont 35 mm de long (contre 25 mm pour un anneau simple).

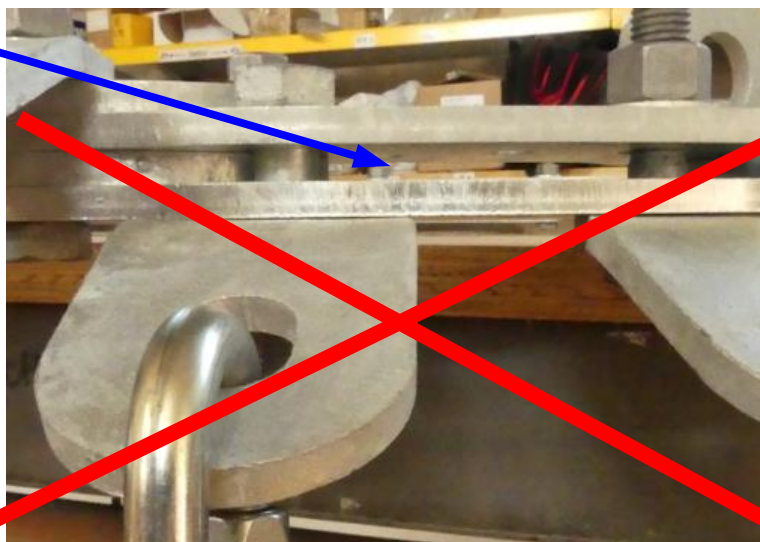


4 - Mise en place des tirants de hauban

Nota : le tirant est une pièce assurant la liaison entre l'anneau et un câble (hauban, tyrolienne)

L'espace libre entre les segments engendre une zone de moindre rigidité par rapport aux zones où se recouvrent 4 épaisseurs de métal.

Ce montage est déconseillé.



4.1 - Utilisation de l'entretoise

Une rondelle entretoise est placée entre les 2 segments. Elle autorise un serrage du boulon à un couple convenable.



4.2 - Les composants du tirant

- 1 rondelle entretoise
- 2 rondelles Ø 16
- 1 vis M16x100
- 1 écrou M16
- 1 tirant KHB1 (ici muni d'une cosse-cœur)



4.3 - Le tirant monté avec l'entretoise.



4.4 - Les tirants peuvent être placés dessus ou dessous les segments



4.5 - Exemple de montage pour une tyrolienne de grande longueur, générant une traction élevée.

Afin de garantir une haute résistance, 2 tirants sont couplés.



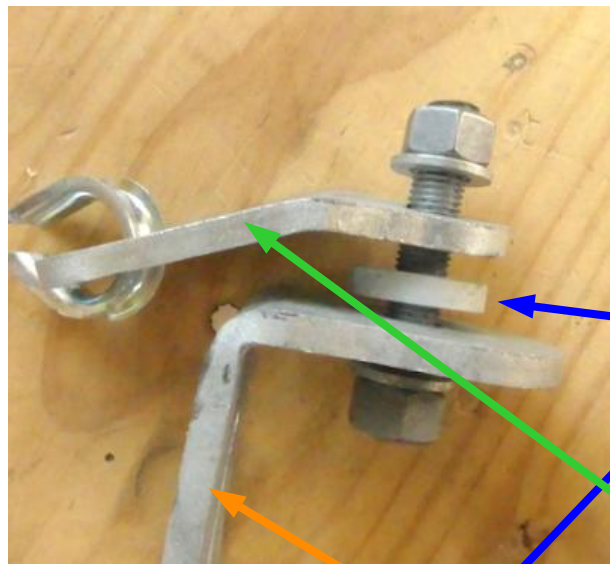
Exemples de couplage

- avec une manille (photo de gauche)
- ou avec une cosse-cœur (photo de droite) pouvant recevoir directement le câble.

Attention : utilisez une cosse-cœur renforcée qui évitera une déformation pouvant empêcher un démontage ultérieur.

5 - Mise en place d'un tirant complété d'un jambage

Nota : Pour poser un jambage, se reporter à la notice «*Notice technique KJA jambage* » détaillant l'outillage et toutes les étapes de la procédure.



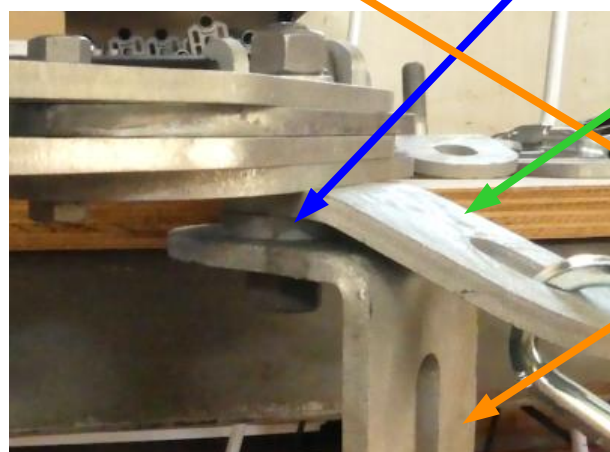
Les composants

- 2 rondelles Ø 16
- 1 vis M16x100
- 1 écrou M16

- 1 rondelle entretoise

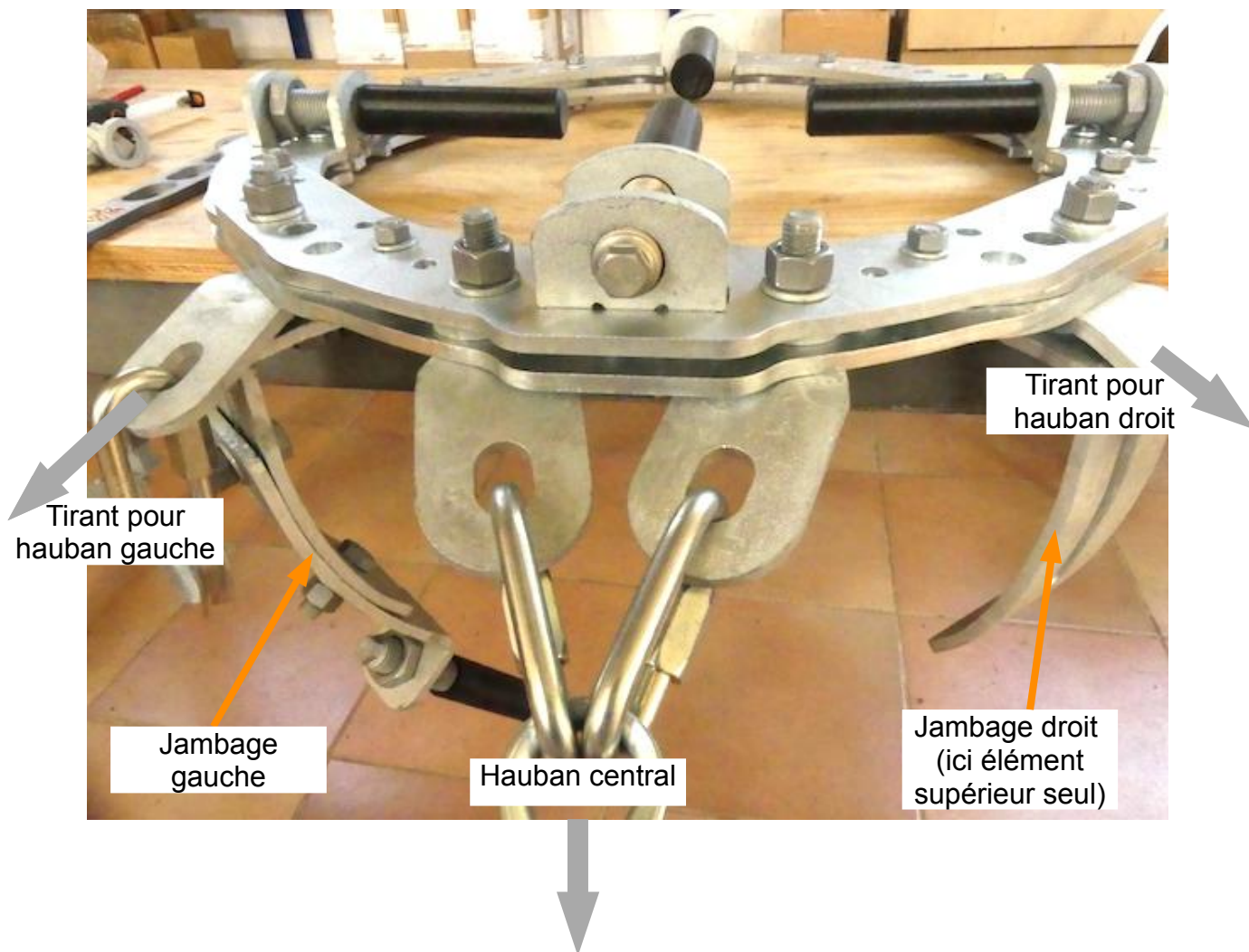
- 1 tirant KHB1 (ici muni d'une cosse-cœur)

- 1 jambage KJA

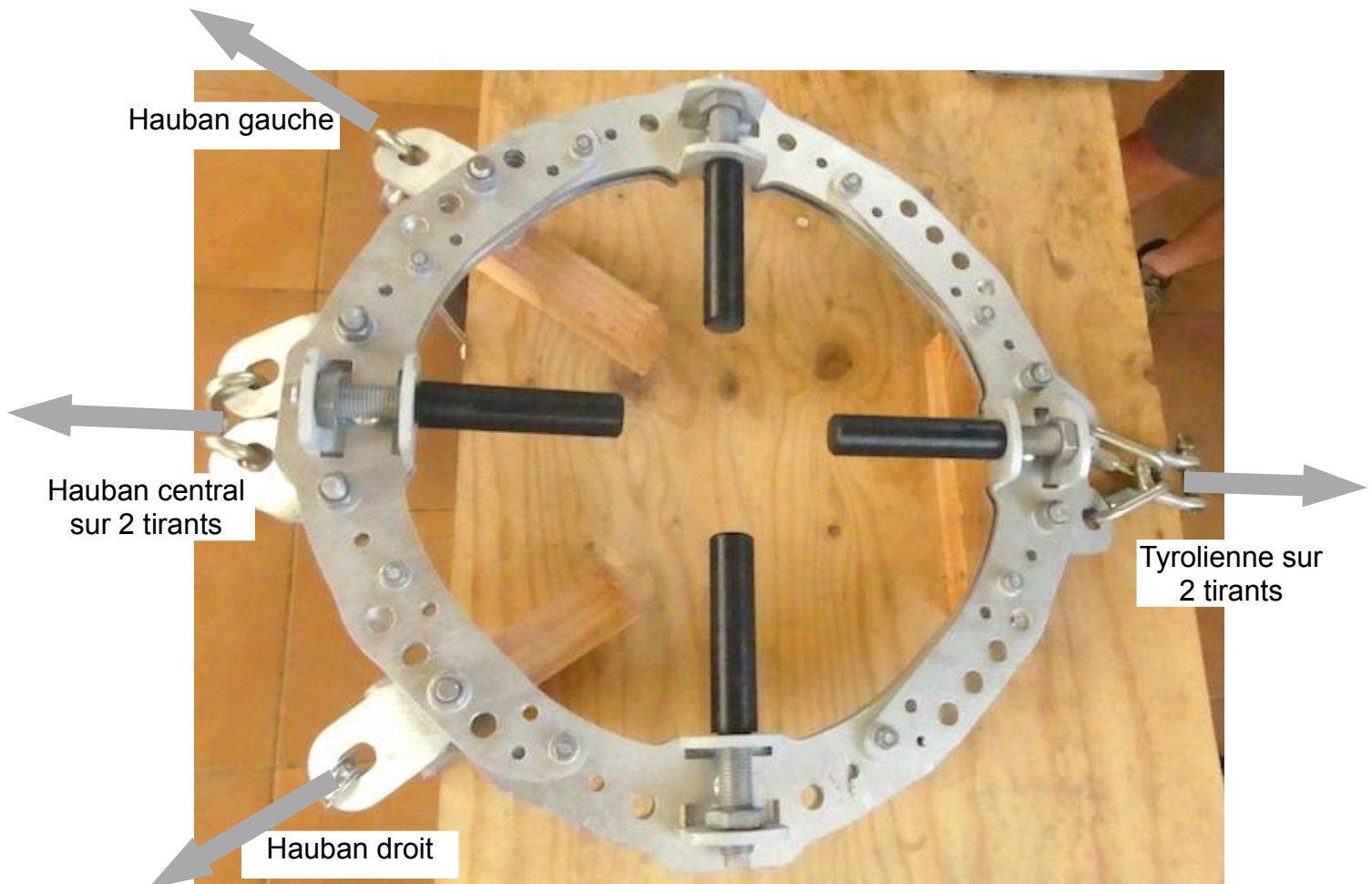


6 - Exemples de montage

6.1 - Tirants pour 3 haubans avec 2 jambages



6.2 - Tirants pour 3 haubans avec 2 jambages + 1 tyrolienne



Kujanak

Siège administratif
2 rue de Montholon
01000 Bourg-en-Bresse

Siège social
550 chemin de Chaffoux
01370 Saint Étienne-du-Bois

SIRET : 79121293900023
APRM : 3230Z
RSC Bourg-en-Bresse 791 212 939
EORI : FR79121293900015

Tél suivi technique : +33 6 32 35 97 84
Tél service commercial : +33 7 66 88 38 66

commercial@kujanak.com

www.kujanak.com