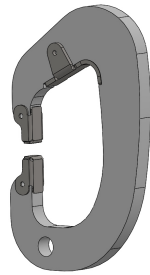


Fiche produit mise à jour : septembre 2022 Réf. Produit – Version	<h1>CROCHET DE SÉCURITÉ KN011</h1> KN011 - 2022
--	---



Domaine principal d'utilisation	Crochet de sécurité pour ligne de vie continue en PAH
Fonctions Propriétés	Ergonomique et léger, utilisable dès 3/4 ans. Compatible avec les LVC de plusieurs marques. Compatible avec toutes les poulies Les zones soumises au frottement sont munies de pièces d'usure interchangeables.
Limites	Non utilisable sur les plaques d'épaisseur supérieure ou égale à 7 mm. Non compatible avec les aiguillages des marques Vert Voltige, Coudou. Non compatible avec les ruptures de ligne de vie.
Cadre normatif	DCM conforme à la norme CE 17109:2020. Adapté aux PAH norme NF CE 15567-1&2
Description générale	Crochet de sécurité/navette CE pour ligne de vie continue. Croisement et dépassement rendus possibles même avec un longe en corde. Le grand espace intérieur permet à ce crochet de passer sur les brides avec serre-câbles et écrous borgnes. Son ergonomie et sa légèreté le rend accessible à des enfants dès 3-4 ans. Permet une évacuation rapide en dévissant le maillon reliant la longe au crochet.
Description technique	Zones soumises au frottement protégées par des pièces d'usure interchangeables. Ouverture du crochet = 7 mm. Dimensions hors tout : 15,5 x 104,6 x 160,9 mm Dimensions intérieures du crochet : 55 x 106 mm Réf. Des pièces interchangeables : protection frottement câble réf. KNU4 – protection du bec réf. KNbec1-003. Poids (kg) 0,290
Matières // Traitement	Corps en aluminium 7075 // anodisé 500 HBS Linguet et pièces d'usure en inox 304L
Résistance, charge de travail	Résistance à la rupture : 2800 daN (1500 daN exigés par la norme)
Conditionnement standard	En carton
Minimum de commande	10 unités
Notice, version en cours	notice d'emploi DCM KN011-V0 fiche contrôle DCM KN011
Coloris disponible	Orange. Bleu. Autre coloris sur demande avec délai.
Durabilité	Les pièces d'usure sont interchangeables.
Recyclabilité	100 % Éléments en aluminium et en acier en aciérie.
Nomenclature douanière	
Origine	France, 100 % des composants.