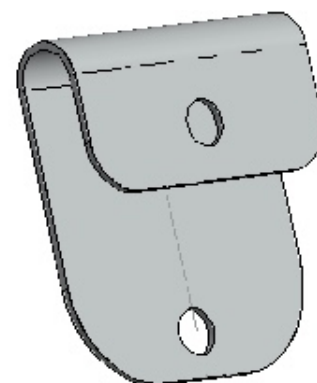


Fiche produit mise à jour : mai 2023	CROSSULE
Réf. Produit – Version	KCS - 11/2023



Domaine principal d'utilisation	Fixation des traverses de pont sur les câbles porteurs. En PAH, via ferrata, sentier en hauteur...
Propriétés fonctionnelles	Maintient les traverses sur les câbles porteurs sans glissement sur le câble. Supprime l'utilisation des 2 serre-câbles pour immobiliser la traverse. Pour câbles acier âme textile ou métallique.
Propriétés économiques	La rapidité de mise en place permet une substantielle économie de main d'œuvre
Limites	Pour câble Ø 10 à 12 mm. Section de traverse minimum 60 x 70 mm ou Ø 80 mm. Charge d'utilisation maximum : 500 kg pour une traverse fixée sur 2 câbles, avec 1 CROSSULE à chaque extrémité de la traverse.
Cadre normatif	Néant
Description générale	Crochet en acier pour fixer les traverses sur des câbles de Ø 10 ou 12 mm . Adapté aux rondins ou aux chevrons section carrée ou rectangulaire. La conception assure un serrage très efficace et une excellente tenue sans glissement sur le câble. La mise en œuvre du pont est grandement facilitée car les 2 câbles porteurs sont mis en tension à vide et les traverses placées ensuite. De plus, avant serrage, la pièce de bois peut coulisser facilement sur les câbles porteurs pour choisir son bon emplacement. S'utilise par 2 pour une traverse (une à chaque extrémité).
Description technique	Bride 66 x 68 mm, 2 trous pour recevoir des vis à bois de Ø 6 mm. Poids (kg) 0,068 Option sur demande : avec 2 vis à bois 6x80 mm emprunte Torx T30.
Matières // Traitement	Bride : Acier // zingué Lanthane Vis : Acier // zingué
Conditionnement standard	En carton de 50, 150 ou 300 unités. Option avec vis à bois 6x80 mm emprunte Torx T30.
Minimum de commande	1 carton.
Notice, version en cours	Vidéo de présentation sur Youtube : https://youtu.be/RGOJhPVVCnY?feature=shared
Coloris disponible	Gris zingué
Ré-employabilité après démontage	Oui
Recyclabilité	100 % Éléments en acier en aciérie.
Nomenclature douanière	
Origine	France, 100 % des composants.