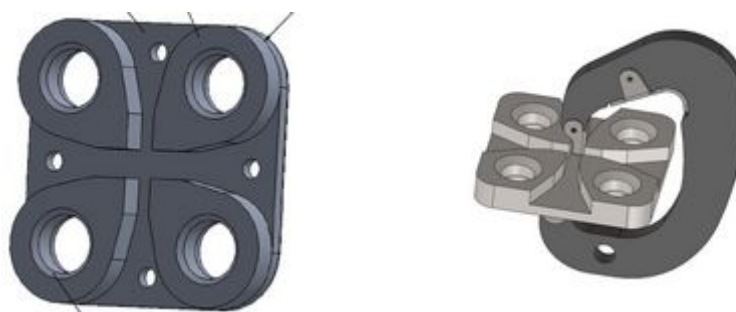


Fiche produit mise à jour : novembre 2023	<h1>AIGUILLAGE</h1>
Réf. Produit – Version	KBA005 : en aluminium KBA006 : en acier inox



Domaine principal d'utilisation	Bifurcation sur les lignes de vie continues de marque Clip'fil®. Adapté aux crochets de sécurité : KN008, KN009, KN011,KN012, KN013.
Propriétés fonctionnelles	Permet le changement de ligne de vie
Propriétés économiques	La pièce ne demande aucune maintenance.
Limites	KBA005 ALU : non adapté à recevoir directement le câble des tyroliennes. KBA006 INOX : fait pour recevoir tout câble : lignes de vie et tyroliennes < 150 m.
Cadre normatif	Norme NF CE 15567-1
Description générale	La pièce est pourvue de deux gorges par lesquelles transite le crochet de sécurité. Les câbles de LVC sont fixés à l'AIGUILLAGE via un maillon rapide Ø12 mm ou bien le câble est passé directement dans un des trous de l'AIGUILLAGE avec une cosse-cœur.
Description technique	Format : 96 x 96 x 15 mm, 4 trous Ø 20 pour la connexion des câbles. Poids (kg) modèle KBA005 : 0,305 ; modèle KBA006 : 0,230
Matières // Traitement	modèle KBA005 : alu 7075 anodisé modèle KBA006 : inox 304L
Résistance, charge de travail	Résistance à la rupture modèle KBA005 : 6 000 daN modèle KBA006 : 9 000 daN
Conditionnement standard	En carton
Minimum de commande	1 unité
Notice, version en cours	notice technique LVC Clip'fil-V2023/11
Coloris disponible	modèle KBA005 : anodisé rouge modèle KBA006 : inox
Ré-employabilité après démontage	Oui
Recyclabilité	100 % en aciérie
Nomenclature douanière	
Origine	France, 100 % des composants.